

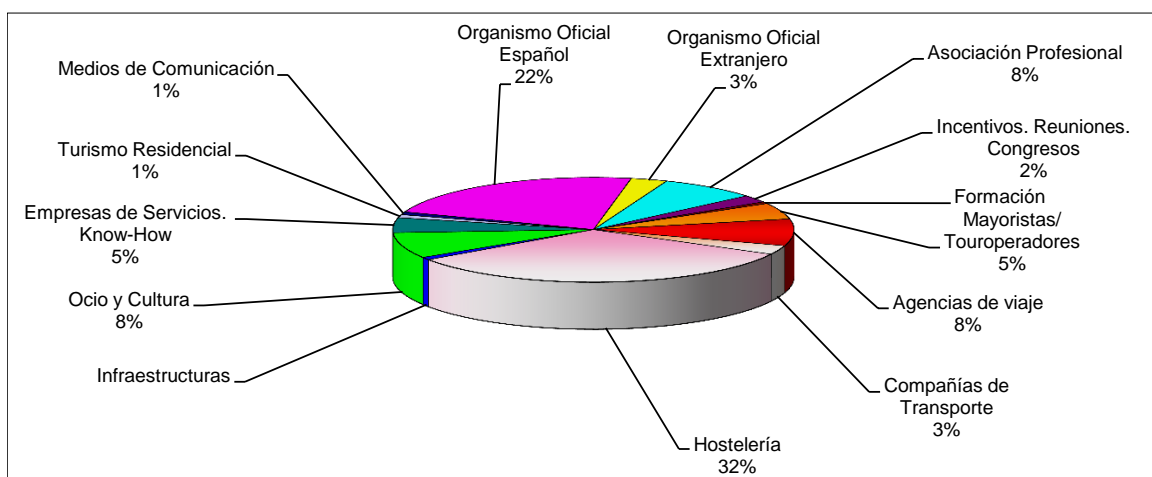
CIFRAS DE PARTICIPACION FITUR 2014

	FITUR 2014	FITUR 2013	DIFERENCIA
SUPERFICIE DE EXPOSICIÓN			
Bruta (en m2)	130.530	130.530	
Neta (en m2)	54.078	56.690	
EMPRESAS EXPOSITORAS (titulares + coexpositores)			
TITULARES DE STAND	9.083	8.979	1,2%
	611	599	2,0%
PAÍSES/REGIONES PARTICIPANTES			
	165	167	
PROFESIONALES PARTICIPANTES			
VISITANTES PROFESIONALES	120.231	116.157	3,5%
	66.841	64.473	3,7%
EXPOSITORES (pases leídos)	53.390	51.684	3,3%
PÚBLICO NO PROFESIONAL			
	97.549	91.082	7,1%
TOTAL DE PARTICIPANTES			
	217.780	207.239	5,1%
PERIODISTAS			
Periodistas y bloggers acreditados	7.368	7.202	2,3%
Nº de medios y blogs	4.411	4.245	3,9%
Nº de países de procedencia de los periodistas	60	59	

DISTRIBUCIÓN DE LA PARTICIPACIÓN

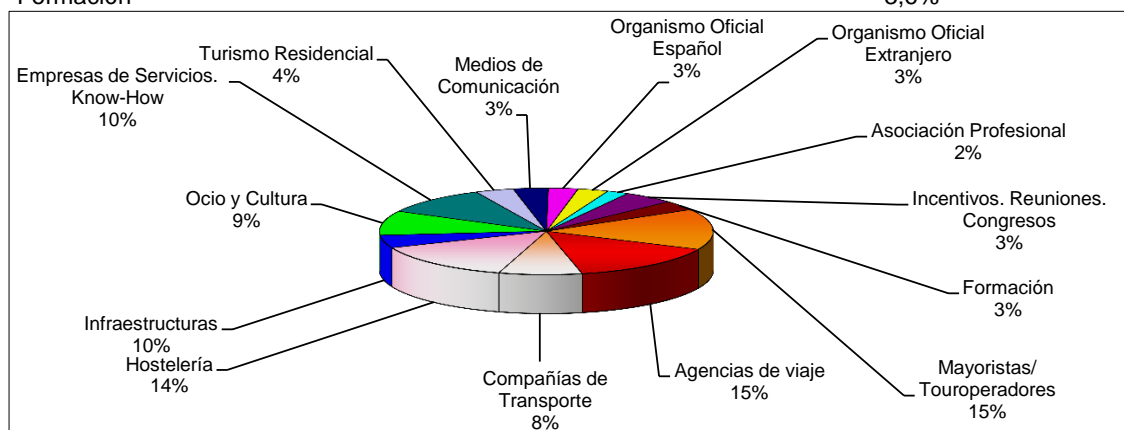
EXPOSITORES. PARTICIPACIÓN POR SECTORES

Mayoristas/ Touroperadores	5,1%
Agencias de viaje	8,3%
Compañías de Transporte	2,8%
Hostelería	32,5%
Infraestructuras (Aeropuertos. Puertos...)	0,8%
Ocio y Cultura	8,0%
Empresas de Servicios. Know-How	4,6%
Turismo Residencial	1,0%
Medios de Comunicación	0,9%
Organismo Oficial Español	22,5%
Organismo Oficial Extranjero	2,9%
Asociación Profesional	7,9%
Incentivos. Reuniones. Congresos	2,3%
Formación	0,6%



VISITANTES PROFESIONALES. DISTRIBUCIÓN POR ACTIVIDAD DE SU EMPRESA

Mayoristas/ Touroperadores	15,2%
Agencias de viaje	14,7%
Compañías de Transporte	8,0%
Hostelería	14,2%
Infraestructuras (Aeropuertos. Puertos...)	4,8%
Ocio y Cultura	9,1%
Empresas de Servicios. Know-How	10,4%
Turismo Residencial	3,7%
Medios de Comunicación	3,4%
Organismo Oficial Español	2,9%
Organismo Oficial Extranjero	3,0%
Asociación Profesional	2,1%
Incentivos. Reuniones. Congresos	4,9%
Formación	3,6%

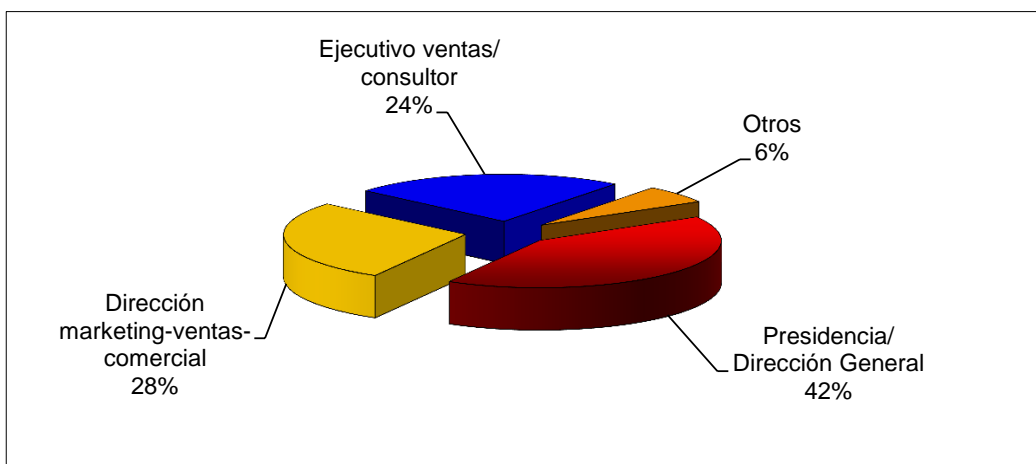


VISITANTES PROFESIONALES. DISTRIBUCIÓN POR TIPO DE TURISMO DE SU INTERÉS

Accesible	2,9%
Aventura	3,8%
Bajo coste	2,7%
Buceo	1,7%
Caza y pesca	1,0%
Cicloturismo	1,9%
Compras	2,3%
Cruceros	2,9%
Cultural	6,2%
Ecuestre	1,2%
Enológico	2,8%
Espacial	0,6%
Esquí y deportes de invierno	2,1%
Eventos (deportivos, culturales, musicales)	4,2%
Familiar	4,8%
Gastronómico	4,1%
Golf	2,3%
Idiomático	1,5%
Juego	0,8%
Juvenil y escolar	1,8%
LGBT	1,4%
Lujo	3,9%
Lunas de miel	2,8%
Montaña y senderismo	2,6%
Náutico	1,7%
Negocios, reuniones e incentivos	3,8%
Ocio nocturno	1,8%
Ornitológico	1,0%
Religioso	1,9%
Residencial	1,3%
Rural	3,3%
Safaris	1,4%
Salud y belleza	2,7%
Singles	1,9%
Sol y playa	5,5%
Solidario	1,0%
Sostenible/ ecoturismo	2,6%
Tercera edad	2,3%
Urbano	4,5%
Vivencial	1,3%

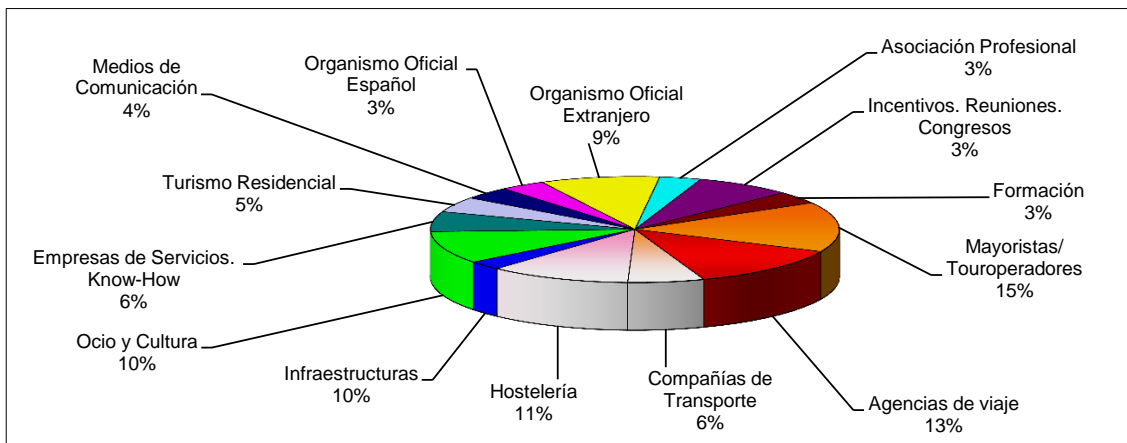
VISITANTES PROFESIONALES. DISTRIBUCIÓN POR CARGO

Presidencia/ Dirección General	39%
Dirección marketing-ventas-comercial	26%
Ejecutivo ventas/ consultor	22%
Otros	6%



VISITANTES PROFESIONALES. DISTRIBUCIÓN POR SECTOR DE INTERÉS

Mayoristas/ Touroperadores	15,2%
Agencias de viaje	12,7%
Compañías de Transporte	6,0%
Hostelería	11,2%
Infraestructuras (Aeropuertos. Puertos...)	2,7%
Ocio y Cultura	9,9%
Empresas de Servicios. Know-How	6,1%
Turismo Residencial	4,7%
Medios de Comunicación	3,8%
Organismo Oficial Español	3,5%
Organismo Oficial Extranjero	9,5%
Asociación Profesional	3,3%
Incentivos. Reuniones. Congresos	7,7%
Formación	3,8%



VISITANTES PROFESIONALES. DISTRIBUCIÓN POR AREA GEOGRÁFICA DE INTERÉS

Africa del Norte	2,7%
Africa Central y Occidental	2,1%
Africa Oriental	1,6%
Africa Meridional	1,6%
América del Norte	5,0%
América Central y Caribe	5,3%
América del Sur	5,1%
Asia Central	2,5%
Asia Meridional	2,4%
Asia del Nordeste	2,2%
Asia del Sudeste	2,7%
Oceanía	1,9%
Europa Occidental	12,2%
Europa Meridional y Mediterránea	14,0%
Europa Central y Oriental	9,5%
Europa del Norte	10,1%
Oriente Próximo	2,9%
Global	16,5%

